



**Tammi-lokakuun kuukausikatsaus  
10/2018**

*Taloushallinto ja suunnittelu -yksikkö*

## Tammi-lokakuu 2018

1) Tuloslaskelma (käyttötalous) €1 000	* MTA = muutettu talousarvio				** TA = alkuperäinen talousarvio						
	Kum. 10/2018	Tot.-% / MTA*	Kum. 10/2017	Tot.-% / TP 2017	MTA 2018*	Ennuste 2018	Ennuste / MTA*	Ennuste TA 2018**	Ennuste / TA**	TP 2017	Ennuste / TP 2017
Toimintatuotot	46 779	69,4%	49 979	77,1%	67 400	67 700	100,4 %	67 972	99,6%	64 787	104,5%
Myyntituotot	15 158	83,3%	14 784	79,9%	18 199	18 499	101,6 %	17 880	103,5%	18 512	99,9%
Maksutuotot	8 745	65,0%	10 397	73,5%	13 463	15 463	114,9 %	14 009	110,4%	14 138	109,4%
Tuet ja avustukset	907	91,4%	287	18,8%	993	993	100,0 %	821	121,0%	1 523	65,2%
Muut toimintatuotot	21 968	63,2%	24 511	80,1%	34 745	32 745	94,2 %	35 262	92,9%	30 614	107,0%
Valmistus omaan käyttöön	229		68	39,3%						173	
Toimintakulut	-213 683	81,8%	-205 021	81,7%	-261 193	-260 563	99,8 %	-259 740	100,3%	-250 853	103,9%
Henkilöstökulut	-81 988	82,8%	-80 725	83,5%	-99 042	-99 040	100,0 %	-98 954	100,1%	-96 627	102,5%
Palvelujen ostot	-92 496	81,7%	-87 083	80,5%	-113 163	-112 750	99,6 %	-111 907	100,8%	-108 184	104,2%
Aineet, tarvikkeet ja tavarat	-9 265	76,6%	-8 543	75,5%	-12 101	-11 986	99,0 %	-12 022	99,7%	-11 310	106,0%
Avustukset	-9 090	78,4%	-8 661	83,4%	-11 598	-11 498	99,1 %	-11 181	102,8%	-10 389	110,7%
Muut toimintakulut	-20 843	82,4%	-20 009	82,2%	-25 290	-25 290	100,0 %	-25 676	98,5%	-24 343	103,9%
<b>Toimintakate</b>	<b>-166 674</b>	<b>86,0%</b>	<b>-154 974</b>	<b>83,4%</b>	<b>-193 793</b>	<b>-192 863</b>	<b>99,5 %</b>	<b>-191 769</b>	<b>100,6%</b>	<b>-185 893</b>	<b>103,7%</b>
Verotulot	164 248	91,4%	159 544	89,7%	179 763	178 361	99,2 %	179 763	99,2%	177 954	100,2%
Valtionosuudet	20 108	83,4%	19 375	83,1%	24 118	24 118	100,0 %	23 183	104,0%	23 327	103,4%
Rahoitustuotot ja -kulut	102	17,4%	215	26,9%	586	586	100,0 %	586	100,0%	798	73,5%
<b>Vuosikate</b>	<b>17 784</b>	<b>166,6%</b>	<b>24 160</b>	<b>149,3%</b>	<b>10 674</b>	<b>10 202</b>	<b>95,6 %</b>	<b>11 764</b>	<b>86,7%</b>	<b>16 186</b>	<b>63,0%</b>
Poistot ja arvonalentumiset	-9 711	79,8%	-9 444	81,9%	-12 162	-12 162	100,0 %	-12 162	100,0%	-11 537	105,4%
Satunnaiset tuotot ja kulut											
<b>Tiilikauden tulos</b>	<b>8 073</b>	<b>-542,5%</b>	<b>14 716</b>	<b>316,5%</b>	<b>-1 488</b>	<b>-1 960</b>	<b>131,7 %</b>	<b>-398</b>	<b>492,8%</b>	<b>4 649</b>	<b>-42,2%</b>
Varausten ja rahastojen muutos					0	0	100,0 %	0	100,0%	-145	0,1%
<b>Tiilikauden yli-/alijäämä</b>	<b>8 073</b>	<b>-542,5%</b>	<b>14 716</b>	<b>326,7%</b>	<b>-1 488</b>	<b>-1 960</b>	<b>131,7 %</b>	<b>-398</b>	<b>492,6%</b>	<b>4 504</b>	<b>-43,5%</b>
<b>Vesihuoltoliikelaitos</b>	<b>1 146</b>	<b>111,0 %</b>	<b>1 024</b>	<b>1022,9 %</b>	<b>1 032</b>	<b>1 132</b>	<b>109,7 %</b>	<b>782</b>	<b>144,8 %</b>	<b>100</b>	<b>1130,8 %</b>
<b>Kunta ja liikelaitos yhteensä</b>	<b>9 219</b>	<b>-2020,6 %</b>	<b>15 740</b>	<b>341,9 %</b>	<b>-456</b>	<b>-828</b>	<b>181,5 %</b>	<b>384</b>	<b>-215,7 %</b>	<b>4 604</b>	<b>-18,0 %</b>

### Kunnan kokonaistalouden toteutuminen ja ennuste

Toimintakulut toteutuivat kumulatiivisen budjetin 81,8 % suhteessa, ja n. 8,7 milj. euroa edellisvuoden vastaavaa ajankohtaa suurempina.

Koko vuoden tulosenuste on tällä hetkellä 0,8 milj. euroa alijäämäinen (0,4 milj. euroa TA 2018). Lokakuun kuukausikatsauksen ennusteessa on Yleisjohdossa- ja konsernipalveluissa ennustettu ruokapalveluissa elintarvikekulojen toteutuvan 150 teuroa talousarviota pienempinä. Lisäksi Sosi- ja terveystoimi on pienentänyt Kehittämisen- ja hallintopalveluiden tulosalueen menoennustetta 280 teuroa syyskuussa laadittuun ennusteeseen nähden. Ennuste sisältää syyskuussa Kuntakehityksen- ja tekniikan toimialalla tuottoennusteeseen tehdyn lisäyksen 300 t euroa liittyen valtiolta saatuihin korvauksiin pakolaisista.

9.11.2018 tulleen Kuntaliiton veroennustetiedotteen mukaan kuluvan vuoden kunnallisverokeräytymä tulee laskemaan lokakuun ennusteesta. Syy löytyy verovuoden 2018 jako-osuus oikaisussa joka valtiovarainministeriön viimeisimmän arvion mukaan olisi noin -240 miljoonaa pienempi koko kuntaryhmän osalta. Lisäksi loppuvuoden oikaisuilitykset ja ennakonpalautukset oli arvioitu liian myönteisiksi kunnille. Tuusulan osalta verotuloennuste näyttäisi jäävän 1,4 milj. euroa talousarviota pienemmäksi. Lopullinen oikaisu tiedetään varmuudella verotuksen valmistumisen jälkeen joulukuussa. Kumulatiiviset verotulot toteutuivat 164,2 milj. euron määräisenä (10/2017 159,5 milj.

euroa). Kumulatiivinen verotulokertymä on 3,0 % edellisvuoden vastaavaa ajankohtaa parempi. Lokakuun kuukausitilitys kasvoi 2,4 % verrattuna vuoden 2017 tilitykseen.

Käyttöomaisuuden myyntivoittoa kirjattiin lokakuun loppuun mennessä 2,6 milj. euroa.

Kunnalla oli lokakuun lopussa lainaa 80,2 milj. euroa (66,2 milj. euroa 10/2017). Pitkäaikaista lainamäärää nostettiin heinäkuussa 15 milj. euroa, minkä jälkeen pitkäaikaisen lainamäärän osuus on yhteensä 65 milj. euroa. Vuoden 2017 lopussa lainamäärä oli 78,9 milj. euroa (sis. lyhyt- ja pitkäaikainen lainamäärä).

Investointeja toteutui n. 22,1 milj. euroa lokakuun loppuun mennessä. Lisäksi vesihuoltoliikelaitoksen investointitoteuma oli n. 4,0 milj. euroa.

## Rahoituslaskelma ilman vesihuoltoliikelaistosta

1 000 €

vertailuprosentti 83 %

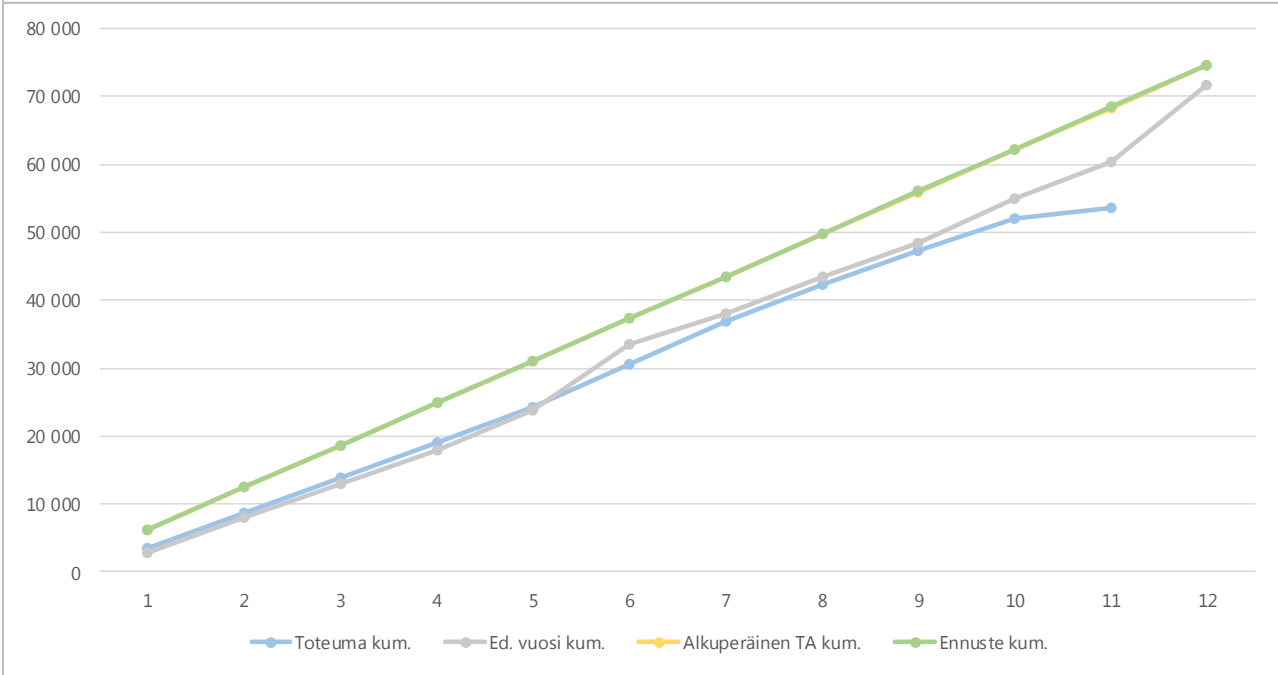
1.1.-31.10.2018					Ennuste	Ennuste/			TP 2017	Budj / TP 2017 muutos-%
2018	Tot. % / MTA	2017	Tot. % 2017			MTA 2018	Budjetti 2018	MTA Tot %		
17 784	151,2 %	24 160	149,3 %	Vuosikate	10 202	11 764	11 764	87 %	16 186	-27 %
-2 933	24,5 %	-5 769	72,8 %	Tulorahoituksen korjaukset	-9 976	-11 976	-11 976	83 %	-7 920	51 %
<b>14 851</b>	<b>-7011,7 %</b>	<b>18 391</b>		<b>TULORAHOITUS</b>	<b>226</b>	<b>-212</b>	<b>-212</b>	<b>-107 %</b>	<b>8 266</b>	<b>-103 %</b>
-22 059	56,9 %	-26 890	79,3 %	Käyttöomaisuusinvestoinnit	-37 382	-38 787	-36 401	96 %	-33 889	7 %
690		8	22,7 %	Rahoitusosuudet	690	3 400	3 400		35	9559 %
3 480	26,0 %	6 126	67,6 %	Käyttöomaisuuden myyntitulot	11 678	13 378	13 378	87 %	9 067	48 %
<b>-17 889</b>	<b>81,3 %</b>	<b>-20 756</b>	<b>83,7 %</b>	<b>INVESTOINNIT</b>	<b>-25 014</b>	<b>-22 009</b>	<b>-19 623</b>	<b>114 %</b>	<b>-24 787</b>	<b>-21 %</b>
<b>-3 039</b>		<b>-2 365</b>		<b>TOIMINNAN JA INVESTOINTIEN RAHAVIRTA</b>	<b>-24 788</b>	<b>-22 221</b>	<b>-19 835</b>	<b>112 %</b>	<b>-16 521</b>	<b>20 %</b>
				Antolainauksen muutokset					-62	
-1 145		-7 859		Ottolainauksen muutokset	22 800	20 200	17 800	113 %	10 368	72 %
<b>-1 145</b>		<b>-7 859</b>		<b>RAHOITUSTOIMINNAN KASSAVIRTA</b>	<b>22 800</b>	<b>20 200</b>	<b>17 800</b>	<b>113 %</b>	<b>10 306</b>	<b>73 %</b>
				Oman pääoman muutokset					-580	
-921		155		Muut maksuvalmiuden muutokset	2 000	2 000	2 000	100 %	6 186	
<b>-5 105</b>		<b>-10 069</b>		<b>RAHAVAROJEN MUUTOS</b>	<b>12</b>	<b>-21</b>	<b>-35</b>	<b>-59 %</b>	<b>-608</b>	
80 200		66 200		Korolliset lainat kauden lopussa	104 462	107 462	107 462		78 891	

Valtuuston 3.9.2018 § 89 päätöksen mukaisesti lisätty investointien määrärahoihin 2 milj. euroa kiinteän omaisuuden oston.

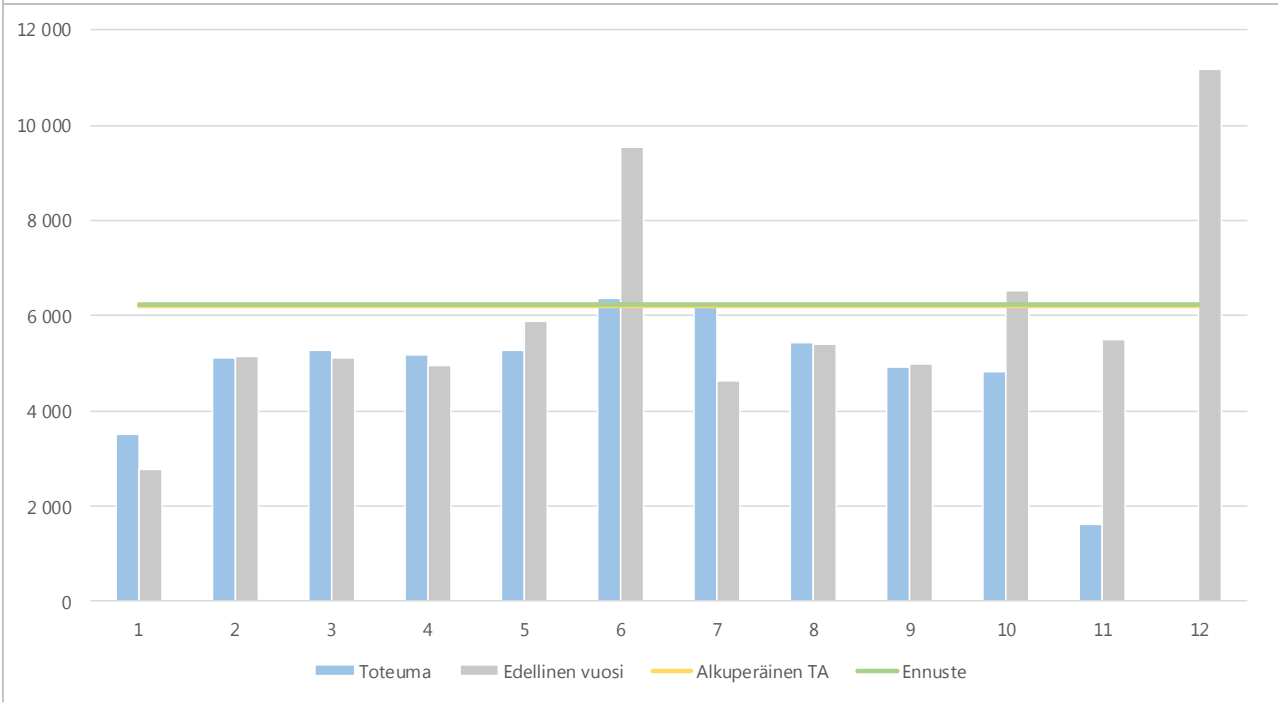
**Toimintatuotot**

6) Toimintatuotot yksiköittäin €1 000	* MTA = muutettu talousarvio		** TA = alkuperäinen talousarvio		HUOM! Voit porautua eri laskentatunnisteisiin.						
	Kum. 10/2018	Tot.-% / MTA*	Kum. 10/2017	Tot.-% / TP 2017	MTA 2018*	Ennuste 2018	Ennuste / MTA*	Ennuste TA 2018**	Ennuste / TA**	TP 2017	Ennuste / TP 2017
<b>YLEISJOHTO JA KONSERNIPALV.</b>	<b>11 634</b>	<b>70,2%</b>	<b>11 952</b>	<b>77,7%</b>	<b>16 576</b>	<b>16 576</b>	<b>100,0%</b>	<b>16 363</b>	<b>101,3%</b>	<b>15 381</b>	<b>107,8%</b>
KUNNANHALLITUS	11 634	70,2%	11 952	77,7%	16 576	16 576	100,0%	16 363	101,3%	15 381	107,8%
Kunnanviraston johto	0									2	
Henkilöstö- ja tukipalvelut	6 507	76,4%	6 197	74,7%	8 513	8 513	100,0%	8 538	99,7%	8 298	102,6%
Hallinto	1 844	43,9%	2 567	75,1%	4 198	4 198	100,0%	3 963	105,9%	3 418	122,8%
Keski-Uudenmaan ympäristöke	3 026	84,4%	2 978	87,4%	3 585	3 585	100,0%	3 585	100,0%	3 408	105,2%
Talous ja tietohallinto	258	92,2%	211	82,6%	279	279	100,0%	277	100,9%	255	109,6%
<b>SOSIAALI- JA TERVEYSTOIMI</b>	<b>7 181</b>	<b>76,1%</b>	<b>8 002</b>	<b>77,4%</b>	<b>9 434</b>	<b>9 434</b>	<b>100,0%</b>	<b>9 511</b>	<b>99,2%</b>	<b>10 337</b>	<b>91,3%</b>
SOSIAALI- JA TERVEYSLAUTAKUNTA	7 181	76,1%	8 002	77,4%	9 434	9 434	100,0%	9 511	99,2%	10 337	91,3%
Sosiaalipalvelut	908	69,0%	949	69,1%	1 317	1 317	100,0%	1 357	97,1%	1 374	95,9%
Terveyspalvelut	2 468	79,9%	3 287	81,9%	3 087	3 087	100,0%	3 129	98,7%	4 015	76,9%
Sairaalapalvelut	401	90,5%	407	78,0%	443	443	100,0%	443	100,0%	521	84,9%
Vanhus- ja vammaispalvelut	3 332	73,6%	3 338	77,5%	4 527	4 527	100,0%	4 581	98,8%	4 305	105,2%
Kehittämisi- ja hallintopalvelut	72	119,5%	21	17,3%	60	60	100,0%	2	3000,0%	121	49,5%
<b>KASVATUS- JA SIVISTYSTOIMI</b>	<b>4 450</b>	<b>67,9%</b>	<b>4 576</b>	<b>67,7%</b>	<b>6 554</b>	<b>6 554</b>	<b>100,0%</b>	<b>6 830</b>	<b>96,0%</b>	<b>6 755</b>	<b>97,0%</b>
KASVATUS- JA SIVISTYSLAUTAKUNTA	4 450	67,9%	4 576	67,7%	6 554	6 554	100,0%	6 830	96,0%	6 755	97,0%
Kehittäminen ja hallinto	4		7	87,7%						8	
Kasvun ja oppimisen palvelut	3 520	68,0%	3 661	67,4%	5 175	5 175	100,0%	5 326	97,2%	5 429	95,3%
<b>KULTTUURI- JA VAPAA-AIKALALU</b>	<b>926</b>	<b>67,2%</b>	<b>908</b>	<b>68,9%</b>	<b>1 379</b>	<b>1 379</b>	<b>100,0%</b>	<b>1 504</b>	<b>91,7%</b>	<b>1 319</b>	<b>104,6%</b>
KULTTUURIPALVELUT	926	67,2%	908	68,9%	1 379	1 379	100,0%	1 504	91,7%	1 319	104,6%
Kulttuuripalvelut	245	79,7%	250	96,3%	308	308	100,0%	308	100,0%	259	118,5%
Vapaa-aikapalvelut	681	63,6%	658	62,1%	1 072	1 072	100,0%	1 197	89,6%	1 059	101,2%
<b>KUNTAKEH. JA TEKN. TOIMIALA</b>	<b>23 514</b>	<b>67,5%</b>	<b>25 449</b>	<b>78,8%</b>	<b>34 836</b>	<b>35 136</b>	<b>100,9%</b>	<b>35 267</b>	<b>99,6%</b>	<b>32 314</b>	<b>108,7%</b>
TEKNINEN LAUTAKUNTA	19 398	85,6%	19 645	82,1%	22 655	22 655	100,0%	23 087	98,1%	23 915	94,7%
Yhdyskuntatekniikka	841	135,5%	1 078	65,5%	621	621	100,0%	621	100,0%	1 646	37,7%
Tilakeskus	18 557	84,2%	18 568	83,4%	22 034	22 034	100,0%	22 466	98,1%	22 269	98,9%
KUNTAKEHITYSLAUTAKUNTA	4 116	33,8%	5 804	69,1%	12 181	12 481	102,5%	12 181	102,5%	8 399	148,6%
Kuntakehitys	288		2	5,3%		300				33	920,9%
Rakennusvalvonta	348	74,0%	493	83,3%	470	470	100,0%	470	100,0%	592	79,4%
Hallinto- ja asiakaspalvelu	3		1	81,9%						1	
Kuntasuunnittelu	3 477	29,7%	5 308	68,3%	11 711	11 711	100,0%	11 711	100,0%	7 773	150,7%
<b>TUUSULAN VESIHUOLTOLIIKELA</b>	<b>5 271</b>	<b>76,7%</b>	<b>4 929</b>	<b>72,6%</b>	<b>6 871</b>	<b>6 971</b>	<b>101,5%</b>	<b>6 621</b>	<b>105,3%</b>	<b>6 794</b>	<b>102,6%</b>
Tuusulan vesihuoltoliikelaitoksen	5 271	76,7%	4 929	72,6%	6 871	6 971	101,5%	6 621	105,3%	6 794	102,6%
Tuusulan vesihuoltoliikelaitos	5 271	76,7%	4 929	72,6%	6 871	6 971	101,5%	6 621	105,3%	6 794	102,6%
<b>Yhteensä</b>	<b>52 050</b>	<b>70,1%</b>	<b>54 908</b>	<b>76,7%</b>	<b>74 271</b>	<b>74 671</b>	<b>100,5%</b>	<b>74 592</b>	<b>100,1%</b>	<b>71 581</b>	<b>104,3%</b>

**3a) Kumulatiiviset toimintatuotot**  
 (vertailu edelliseen vuoteen, alkuperäiseen talousarvioon ja ennusteeseen)  
 €1 000



**3b) Toimintatuottojen kuukausitoteumat**  
 (vertailu edelliseen vuoteen, alkuperäiseen talousarvioon ja ennusteeseen)  
 €1 000



**Toimintakulut**

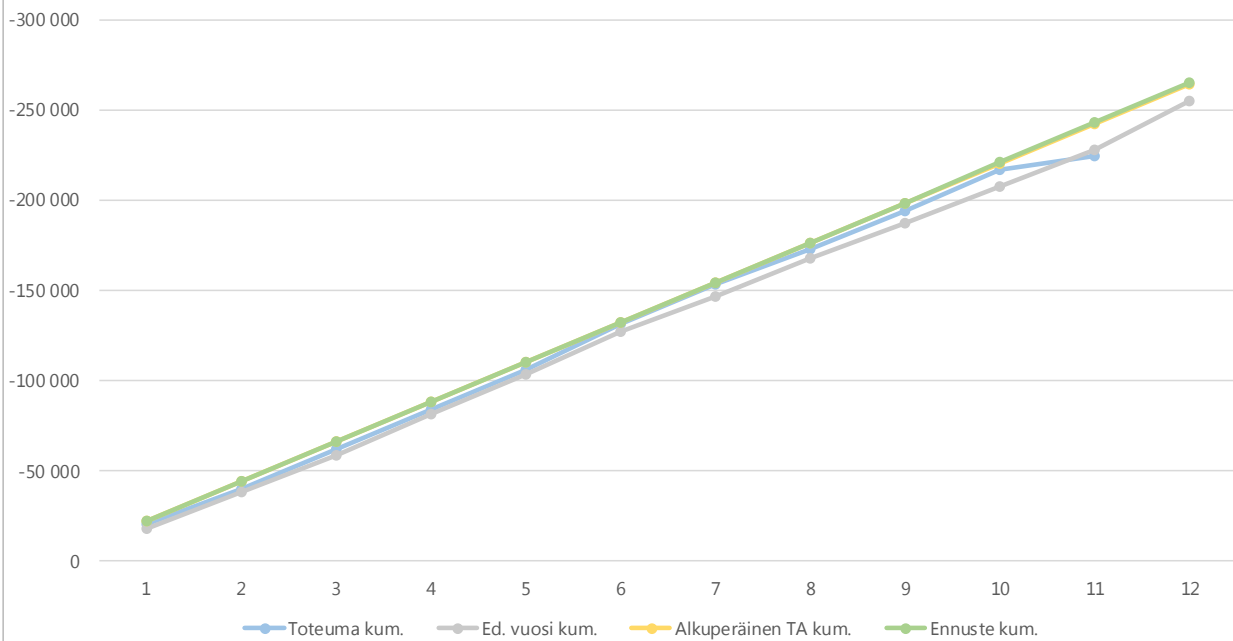
7) Toimintakulut yksiköittäin €1 000	* MTA = muutettu talousarvio		** TA = alkuperäinen talousarvio		HUOM! Voit porautua eri laskentatunneisiin.						
	Kum. 10/2018	Tot.-% / MTA*	Kum. 10/2017	Tot.-% / TP 2017	MTA 2018*	Ennuste 2018	Ennuste / MTA*	Ennuste TA 2018**	Ennuste / TA**	TP 2017	Ennuste / TP 2017
<b>YLEISJOHTO JA KONSERNIPALV.</b>	<b>-21 571</b>	<b>79,4%</b>	<b>-21 089</b>	<b>80,9%</b>	<b>-27 174</b>	<b>-27 024</b>	<b>99,4%</b>	<b>-29 440</b>	<b>91,8%</b>	<b>-26 069</b>	<b>103,7%</b>
KUNNANHALLITUS	-21 571	79,4%	-21 089	80,9%	-27 174	-27 024	99,4%	-29 440	91,8%	-26 069	103,7%
Kunnanviraston johto	-992	86,1%	-699	71,7%	-1 151	-1 151	100,0%	-1 078	106,8%	-975	118,1%
Henkilöstö- ja tukipalvelut	-6 812	77,3%	-7 380	81,8%	-8 807	-8 657	98,3%	-11 631	74,4%	-9 020	96,0%
Hallinto	-5 563	80,9%	-5 376	81,8%	-6 875	-6 875	100,0%	-6 964	98,7%	-6 575	104,6%
Keski-Uudenmaan ympäristöke	-3 008	83,9%	-2 790	81,9%	-3 585	-3 585	100,0%	-3 585	100,0%	-3 408	105,2%
Talous ja tietohallinto	-5 196	76,9%	-4 845	79,5%	-6 756	-6 756	100,0%	-6 182	109,3%	-6 091	110,9%
<b>SOSIAALI- JA TERVEYSTOIMI</b>	<b>-94 488</b>	<b>82,0%</b>	<b>-92 785</b>	<b>81,5%</b>	<b>-115 271</b>	<b>-114 791</b>	<b>99,6%</b>	<b>-114 193</b>	<b>100,5%</b>	<b>-113 875</b>	<b>100,8%</b>
SOSIAALI- JA TERVEYSLAUTAKUNTA	-94 488	82,0%	-92 785	81,5%	-115 271	-114 791	99,6%	-114 193	100,5%	-113 875	100,8%
Sosiaalipalvelut	-12 288	83,4%	-12 963	77,5%	-14 728	-14 728	100,0%	-14 797	99,5%	-16 731	88,0%
Terveyspalvelut	-16 292	81,5%	-16 663	81,2%	-19 992	-19 990	100,0%	-19 870	100,6%	-20 514	97,4%
Sairaalapalvelut	-39 103	85,8%	-37 463	85,5%	-45 572	-45 572	100,0%	-45 127	101,0%	-43 840	104,0%
Vanhus- ja vammaispalvelut	-25 449	78,8%	-24 066	78,3%	-32 305	-32 307	100,0%	-31 733	101,8%	-30 754	105,0%
Kehittämisi- ja hallintopalvelut	-1 356	50,7%	-1 631	80,1%	-2 675	-2 195	82,1%	-2 667	82,3%	-2 036	107,8%
<b>KASVATUS- JA SIVISTYSTOIMI</b>	<b>-73 449</b>	<b>82,3%</b>	<b>-72 186</b>	<b>83,1%</b>	<b>-89 245</b>	<b>-89 245</b>	<b>100,0%</b>	<b>-87 809</b>	<b>101,6%</b>	<b>-86 906</b>	<b>102,7%</b>
KASVATUS- JA SIVISTYSLAUTAKUNTA	-66 508	82,2%	-65 477	83,3%	-80 949	-80 949	100,0%	-79 725	101,5%	-78 615	103,0%
Kehittäminen ja hallinto	-625	82,9%	-1 801	206,1%	-754	-754	100,0%	-839	89,8%	-874	86,3%
Kasvun ja oppimisen palvelut	-65 883	82,2%	-63 677	81,9%	-80 195	-80 195	100,0%	-78 885	101,7%	-77 741	103,2%
<b>KULTTUURI- JA VAPAA-AIKALAUTAKUNTA</b>	<b>-6 941</b>	<b>83,7%</b>	<b>-6 709</b>	<b>80,9%</b>	<b>-8 296</b>	<b>-8 296</b>	<b>100,0%</b>	<b>-8 085</b>	<b>102,6%</b>	<b>-8 292</b>	<b>100,0%</b>
Kulttuuripalvelut	-2 858	81,9%	-2 870	81,7%	-3 488	-3 488	100,0%	-3 401	102,6%	-3 512	99,3%
Vapaa-aikapalvelut	-4 083	84,9%	-3 839	80,3%	-4 807	-4 807	100,0%	-4 683	102,6%	-4 780	100,6%
<b>KUNTAKEH. JA TEKN. TOIMIALA</b>	<b>-24 174</b>	<b>81,9%</b>	<b>-18 962</b>	<b>79,0%</b>	<b>-29 503</b>	<b>-29 503</b>	<b>100,0%</b>	<b>-28 298</b>	<b>104,3%</b>	<b>-24 002</b>	<b>122,9%</b>
TEKNINEN LAUTAKUNTA	-17 428	82,7%	-14 430	78,7%	-21 077	-21 077	100,0%	-20 367	103,5%	-18 328	115,0%
Yhdyskuntatekniikka	-8 142	91,0%	-6 038	79,6%	-8 950	-8 950	100,0%	-8 527	105,0%	-7 589	117,9%
Tilakeskus	-9 286	76,6%	-8 392	78,1%	-12 127	-12 127	100,0%	-11 840	102,4%	-10 739	112,9%
KUNTAKEHITYSLAUTAKUNTA	-6 746	80,1%	-4 531	79,9%	-8 426	-8 426	100,0%	-7 931	106,2%	-5 674	148,5%
Kuntakehitys	-3 220	80,0%	-1 307	76,4%	-4 025	-4 025	100,0%	-3 685	109,2%	-1 711	235,2%
Rakennusvalvonta	-365	72,2%	-344	78,7%	-505	-505	100,0%	-499	101,2%	-437	115,6%
Hallinto- ja asiakaspalvelu	-942	92,2%	-947	84,2%	-1 022	-1 022	100,0%	-990	103,2%	-1 125	90,8%
Kuntasuunnittelu	-2 220	77,3%	-1 933	80,5%	-2 874	-2 874	100,0%	-2 756	104,3%	-2 401	119,7%
<b>TULOSLASKELMAOSA</b>			<b>1</b>							<b>0</b>	
Tuloslaskelmaosa			1							0	
Tuloslaskelmaosa			1							0	
<b>TUUSULAN VESIHUOLTOLIIKELA</b>	<b>-2 843</b>	<b>72,0%</b>	<b>-2 634</b>	<b>72,7%</b>	<b>-3 949</b>	<b>-3 949</b>	<b>100,0%</b>	<b>-3 949</b>	<b>100,0%</b>	<b>-3 622</b>	<b>109,0%</b>
Tuusulan vesihuoltoliikelaitoksen	-2 843	72,0%	-2 634	72,7%	-3 949	-3 949	100,0%	-3 949	100,0%	-3 622	109,0%
Tuusulan vesihuoltoliikelaitos	-2 843	72,0%	-2 634	72,7%	-3 949	-3 949	100,0%	-3 949	100,0%	-3 622	109,0%
<b>Yhteensä</b>	<b>-216 526</b>	<b>81,7%</b>	<b>-207 656</b>	<b>81,6%</b>	<b>-265 142</b>	<b>-264 512</b>	<b>99,8%</b>	<b>-263 689</b>	<b>100,3%</b>	<b>-254 475</b>	<b>103,9%</b>

Tulosalueet ovat toimintakulusitovia, lukuun ottamatta Tilakeskuksen tulosaluetta sekä Sosiaali- ja terveystoimen toimialaa, mitkä ovat toimintakatesitovia.

**4a) Kumulatiiviset toimintakulut**

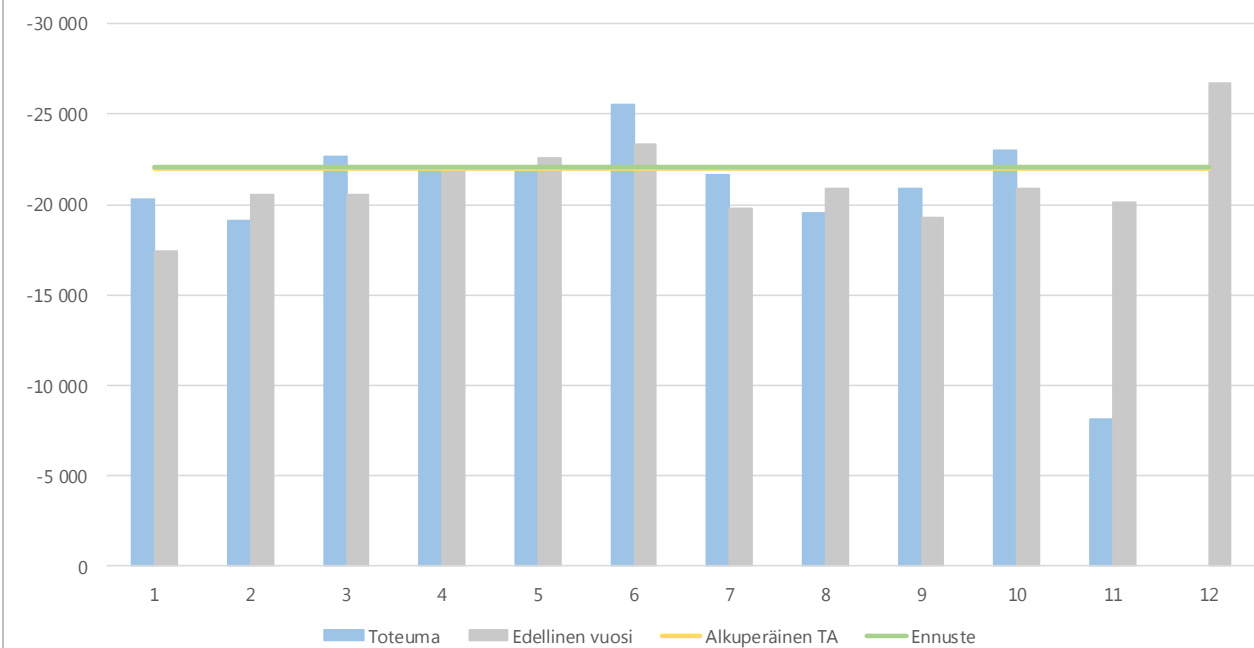
(vertailu edelliseen vuoteen, alkuperäiseen talousarvioon ja ennusteeseen)

€1 000


**4b) Toimintakulujen kuukausitoteumat**

(vertailu edelliseen vuoteen, alkuperäiseen talousarvioon ja ennusteeseen)

€1 000





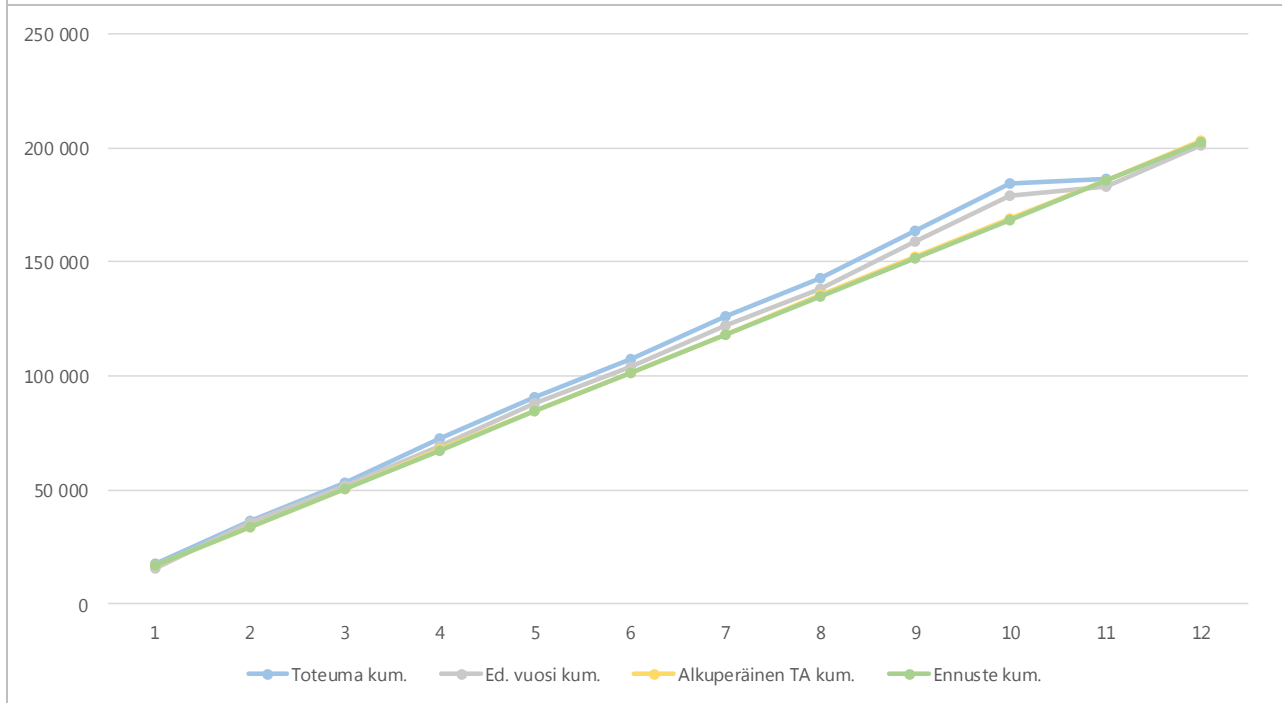
**Vero- ja muu rahoitus**

2) Verot- ja muu rahoitus €1 000	* MTA = muutettu talouarvio				** TA = alkuperäinen talousarvio						
	Kum. 10/2018	Tot.-% / MTA*	Kum. 10/2017	Tot.-% / TP 2017	MTA 2018*	Ennuste 2018	Ennuste / MTA*	TA 2018**	Ennuste / TA**	TP 2017	Ennuste / TP 2017
Kunnan tulovero	147 732	91,1 %	143 137	89,5 %	162 206	160 639	99,0 %	162 206	99,0 %	159 903	100,5 %
Kiinteistövero	9 801	99,1 %	9 551	95,7 %	9 895	10 074	101,8 %	9 895	101,8 %	9 985	100,9 %
Osuus yhteisöveron tuotoista	6 715	87,6 %	6 443	84,2 %	7 662	7 648	99,8 %	7 662	99,8 %	7 652	100,0 %
Muut verot			414	100,0 %						414	
<b>Verotulot yhteensä</b>	<b>164 248</b>	<b>91,4 %</b>	<b>159 544</b>	<b>89,7 %</b>	<b>179 763</b>	<b>178 361</b>	<b>99,2 %</b>	<b>179 763</b>	<b>99,2 %</b>	<b>177 954</b>	<b>100,2 %</b>
55000 Peruspalveluiden valtionosuus	30 758	82,7 %	30 423	83,3 %	37 179	37 179	100,0 %	36 245	102,6 %	36 507	101,8 %
55020 Verotuloihin perustuva valtionosuus											
57000 Opetus- ja kulttuuritoimen valtionosuus											
<b>Valtionosuudet yhteensä</b>	<b>30 758</b>	<b>82,7 %</b>	<b>30 423</b>	<b>83,3 %</b>	<b>37 179</b>	<b>37 179</b>	<b>100,0 %</b>	<b>36 245</b>	<b>102,6 %</b>	<b>36 507</b>	<b>101,8 %</b>
<b>VERORAAHOITUS YHTEENSÄ</b>	<b>195 006</b>	<b>89,9 %</b>	<b>189 967</b>	<b>88,6 %</b>	<b>216 942</b>	<b>215 540</b>	<b>99,4 %</b>	<b>216 008</b>	<b>99,8 %</b>	<b>214 461</b>	<b>100,5 %</b>
Korkotuotot	130	52,1 %	126	49,5 %	250	250	100,0 %	250	100,0 %	256	97,8 %
Muut rahoitustuotot	406	41,5 %	459	41,7 %	978	978	100,0 %	978	100,0 %	1 102	88,7 %
Korkokulut	-420	71,1 %	-357	65,9 %	-591	-591	100,0 %	-591	100,0 %	-541	109,2 %
Muut rahoituskulut	-13	2,3 %	-12	2,3 %	-538	-538	100,0 %	-538	100,0 %	-503	106,9 %
<b>Rahoitustuotot ja -kulut yht.</b>	<b>103</b>	<b>104,5 %</b>	<b>217</b>	<b>69,3 %</b>	<b>99</b>	<b>99</b>	<b>100,0 %</b>	<b>99</b>	<b>100,0 %</b>	<b>313</b>	<b>31,5 %</b>

**5a) Kumulatiivinen verorahoitus**

(vertailu edelliseen vuoteen, alkuperäiseen talousarvioon ja ennusteeseen)

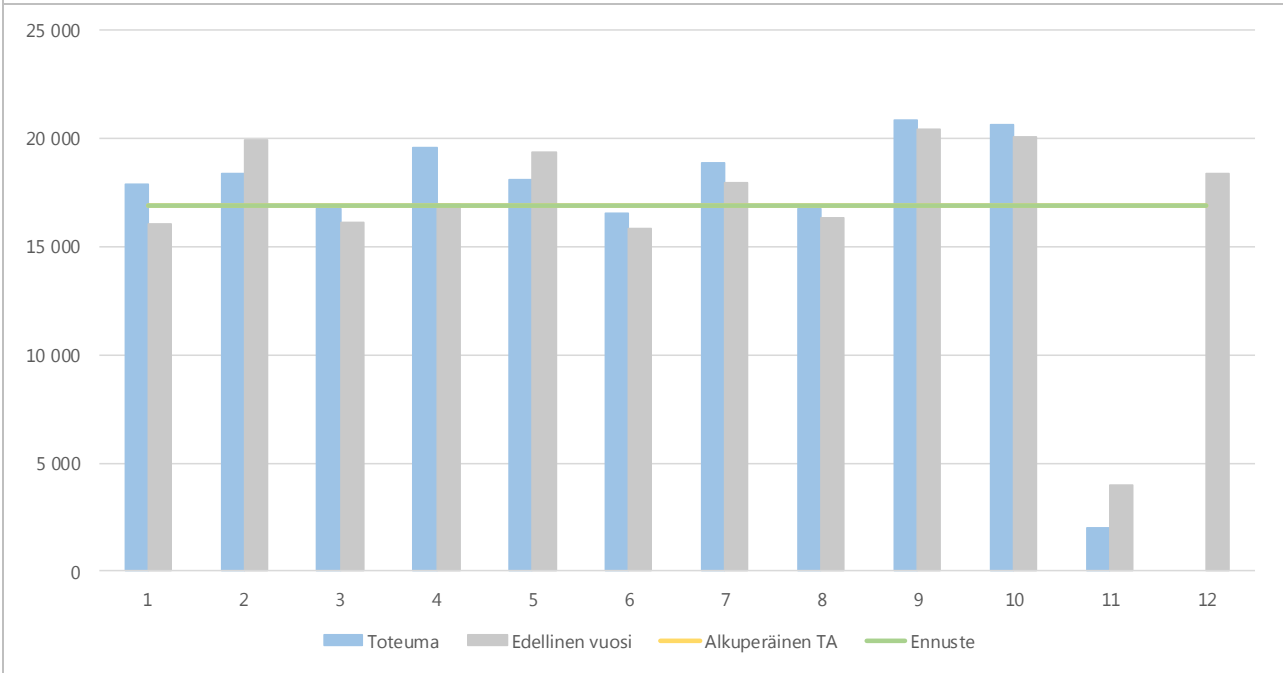
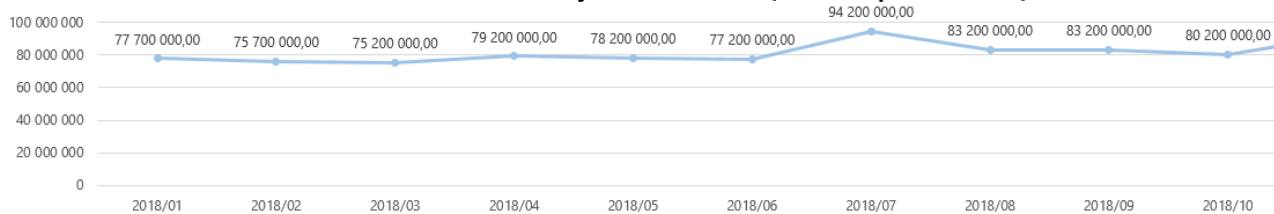
€1 000



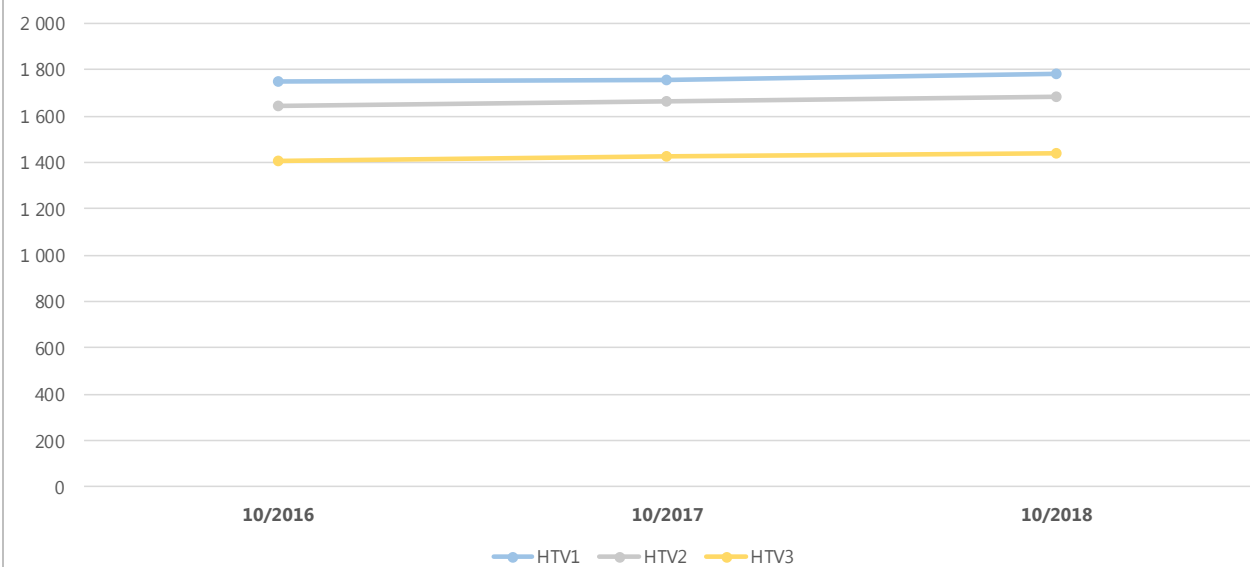
**5b) Verorahoituksen kuukausitoteumat**

(vertailu edelliseen vuoteen, alkuperäiseen talousarvioon ja ennusteeseen)

€1 000


**Lainakannan kehitys kuukausitasolla (viimeisen päivän tilanne)**


Kunnalla oli lokakuun lopussa lainaa 80,2 milj. euroa (66,2 milj. euroa 10/2017). Lainakanta vaihteli lokakuussa 91,2 milj. euron ja 80,2 milj. euron välillä. Pitkäaikaista lainamäärää nostettiin heinäkuussa 15 milj. euroa, minkä jälkeen pitkäaikaisen lainamäärän osuus on yhteensä 65 milj. euroa. Vuoden 2017 lopussa lainamäärä oli 78,9 milj. euroa (sis. lyhyt- ja pitkäaikainen lainamäärä).

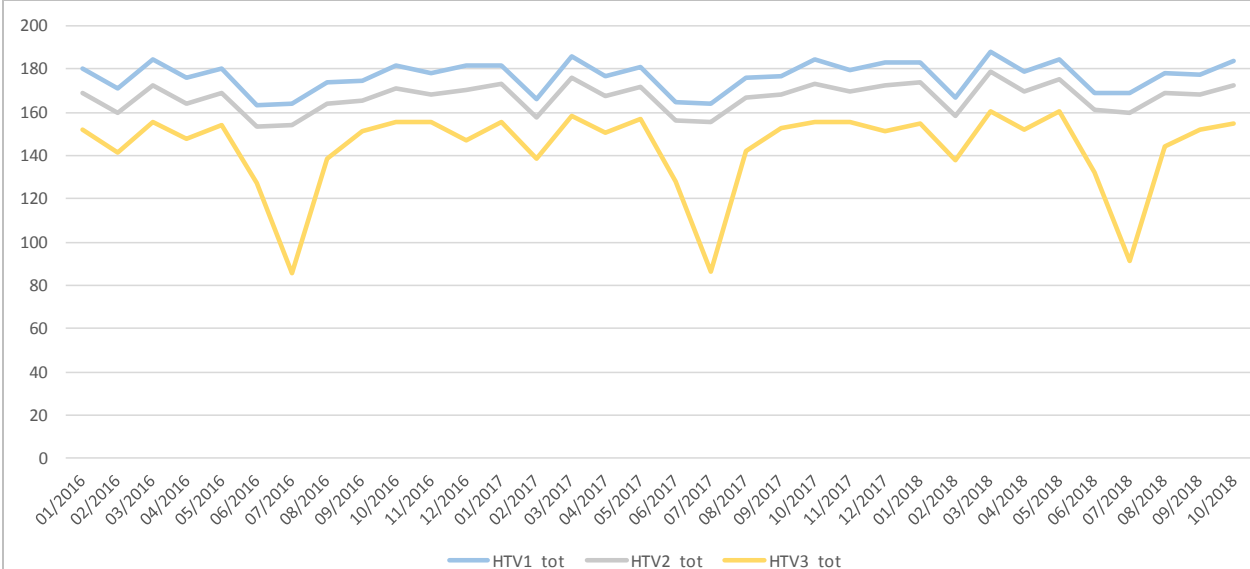
**8a) Kumulatiiviset henkilötyövuodet (HTV1, HTV2 ja HTV3)**


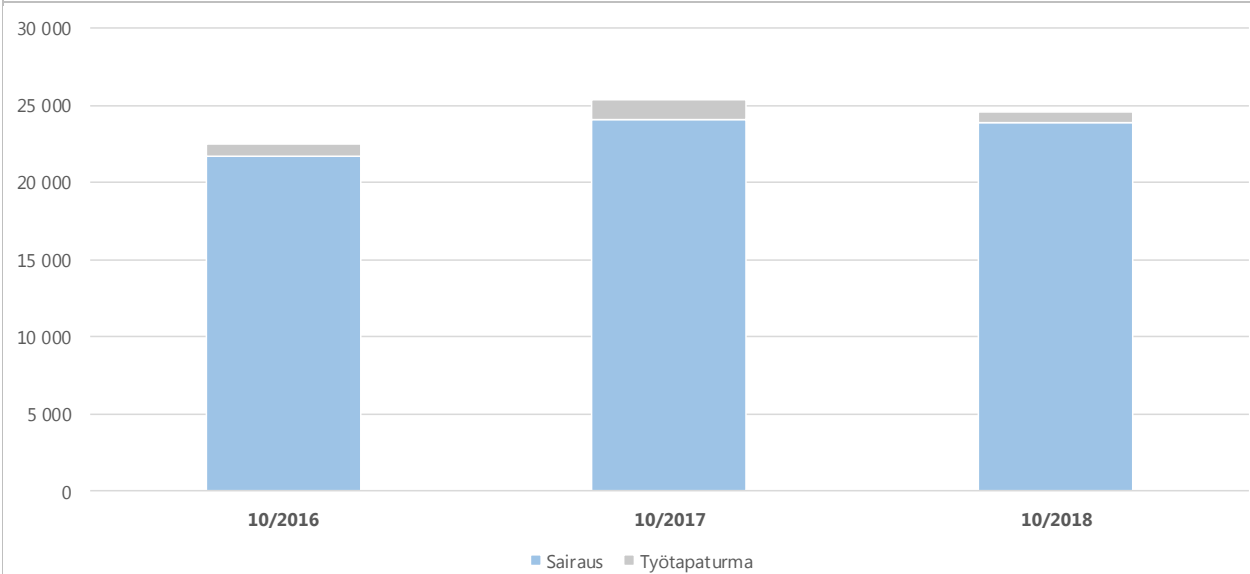
	10/2016	10/2017	Muutos	Muutos	10/2018	Muutos	Muutos
HTV1	1 750,0	1 758,7	<b>8,6</b>	<b>0,5 %</b>	1 781,0	<b>22,3</b>	<b>1,3 %</b>
HTV2	1 642,6	1 667,0	<b>24,5</b>	<b>1,5 %</b>	1 687,0	<b>19,9</b>	<b>1,2 %</b>
HTV3	1 410,4	1 425,6	<b>15,2</b>	<b>1,1 %</b>	1 440,5	<b>14,9</b>	<b>1,0 %</b>

HTV1 = palveluksessaolopäivien lukumäärä kalenteripäivinä / 365 \* (osa-aikaprosentti/100)

HTV2 = palkallisten palveluksessaolopäivien lukumäärä kalenteripäivinä / 365 \* (osa-aikaprosentti/100)

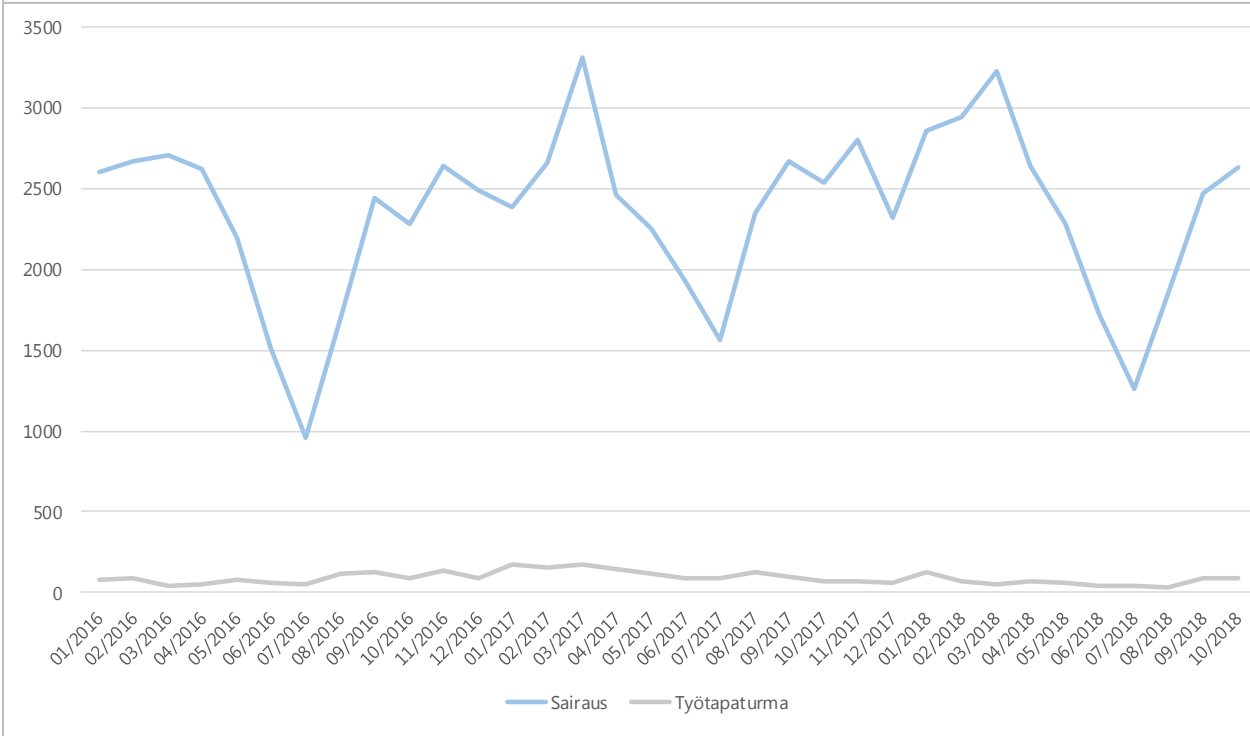
HTV3 = palveluksessaolopäivien (vähennetty kaikki poissaolot) lkm kalenteripäivinä / 365 \* (osa-aika-%/100)

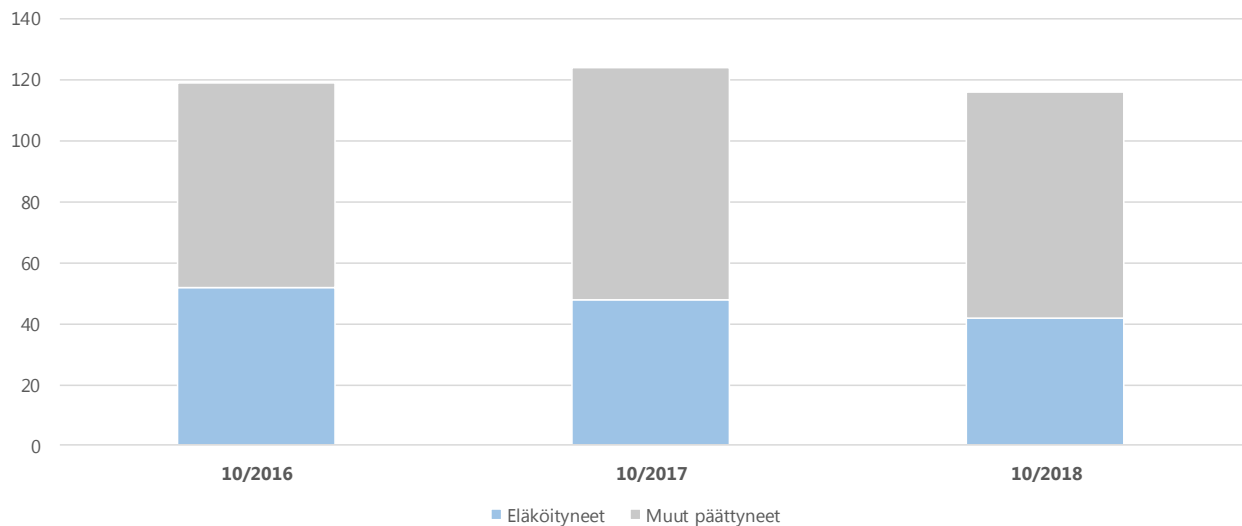
**8b) Henkilötyövuosien kuukausitoteumat (HTV1, HTV2 ja HTV3)**


**9a) Kumulatiiviset terveysperusteiset (= sairaus ja työtapaturma) poissaolot kalenteripäivät**


	10/2016	10/2017	Muutos	Muutos	10/2018	Muutos	Muutos
Sairaus	21 706	24 118	2 412	11,1 %	23 884	-234	-1,0 %
Työtapaturma	790	1 245	455	57,6 %	672	-573	-46,0 %
<b>Yhteensä</b>	<b>22 496</b>	<b>25 363</b>	<b>2 867</b>	<b>12,7 %</b>	<b>24 556</b>	<b>-807</b>	<b>-3,2 %</b>

Verrattaessa työtapaturmien määrää edellisvuoteen, vaikutti v.2017 työtapaturmien kohonneeseen määrään liukastumistapaturmat.

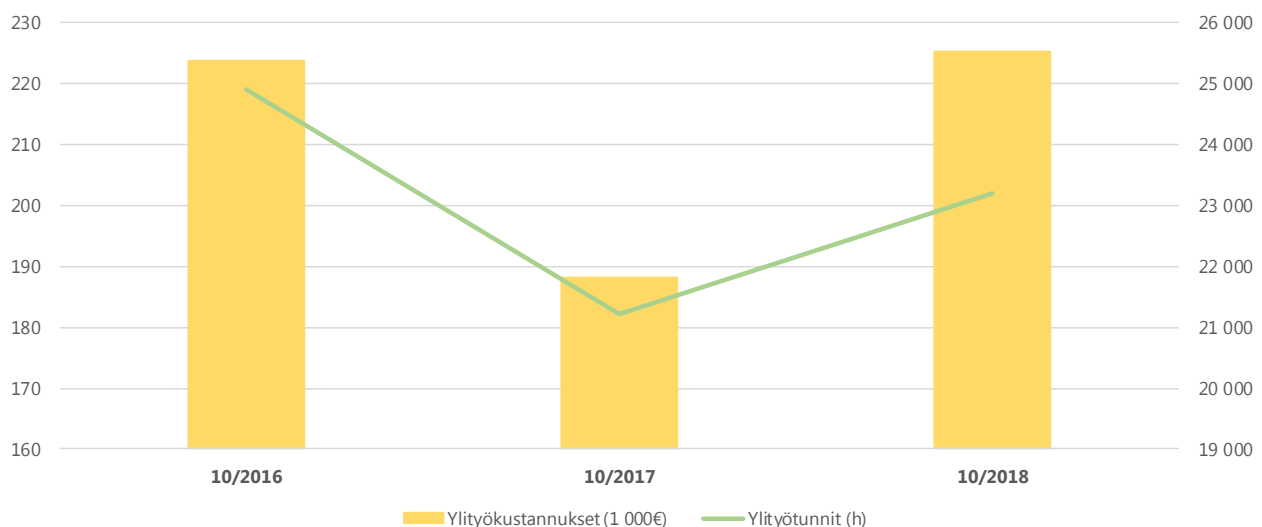
**9b) Terveysperusteisten (= sairaus ja työtapaturma) poissaolojen kuukausitoteumat kalenteripäivät**


**10) Kumulatiiviset vakituisen henkilöstön päätyneet palvelussuhteet**


	10/2016	Vaiht.-%	10/2017	Vaiht.-%	Muutos	10/2018	Vaiht.-%	Muutos
Vakit. päätyneet palvelussuhteet	119	7,0 %	124	7,2 %	4,2 %	116	6,6 %	-6,5 %
- joista eläköityneet	52	3,0 %	48	2,8 %	-7,7 %	42	2,4 %	-12,5 %
Vakituisen henkilöstön lukumäärä	1 706		1 734		1,6 %	1 747		0,7 %

Vaihtuvuus% = Vakituisten päätyneet palvelussuhteet / vakituisen henkilöstön lukumäärä

Eläköityminen kasvaa ennustetusti. Vakituisen henkilöstön päätyneet työsuhteet ovat normaali-vaihtelun piirissä.

**11) Kumulatiiviset ylityökustannukset (1 000 €) ja -tunnit (h)**


	10/2016	10/2017	Muutos	Muutos	10/2018	Muutos	Muutos
Ylityökustannukset (1 000€)	224	188	-35	-15,8 %	225	37	19,7 %
Ylityötunnit (h)	24 907	21 209	-3 698	-14,8 %	23 194	1 985	9,4 %

Ylityötunnit ja -kustannukset ovat hieman nousseet verrattuna edelliseen vuoteen, mutta ovat vuoden 2016 tasolla ja normaalin vaihtelun piirissä.